

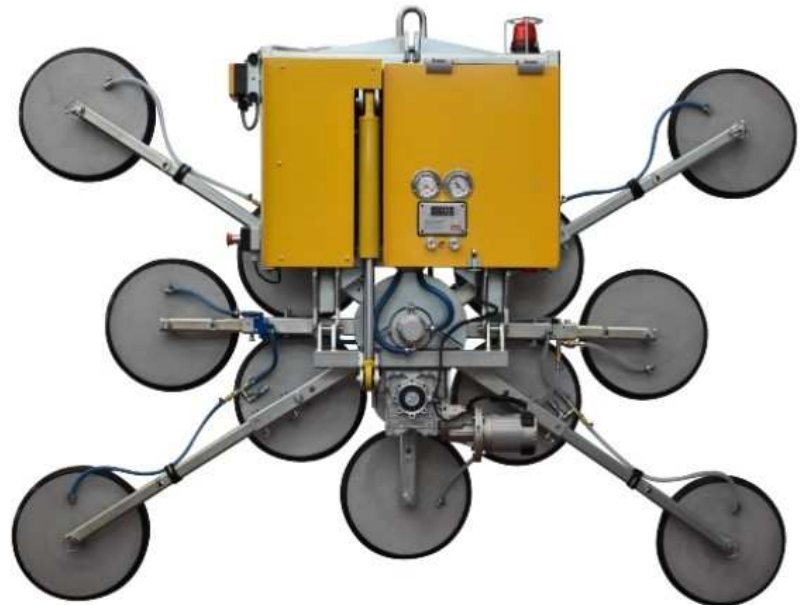


OCCI LEVAGE

PRESENTATION

Le GLE 1500 est un palonnier à rotation motorisée sur 360° et basculant électriquement sur 90° pas à pas. Ce palonnier est autonome, la pompe à vide fonctionnant sur batterie 12 volts avec son chargeur intégré dans l'ossature ou en alimentation directe 220 volts mono. Grande autonomie d'utilisation car la pompe s'arrête dès que le vide suffisant est atteint.

- ✓ Autoalimenté par batteries incorporées
- ✓ Nr.12 ventouses Ø 390 mm
- ✓ Capacité de charge max 1500 kg
- ✓ Rotation continue électrique 360°
- ✓ Basculement électrique 0-90°
- ✓ Dispositifs de sécurité
- ✓ Structure modulaire
- ✓ Structure compacte
- ✓ Radiocommande
- ✓ Double circuit de vide selon norme EN13155



Télécommande



Housses de protection
de ventouses

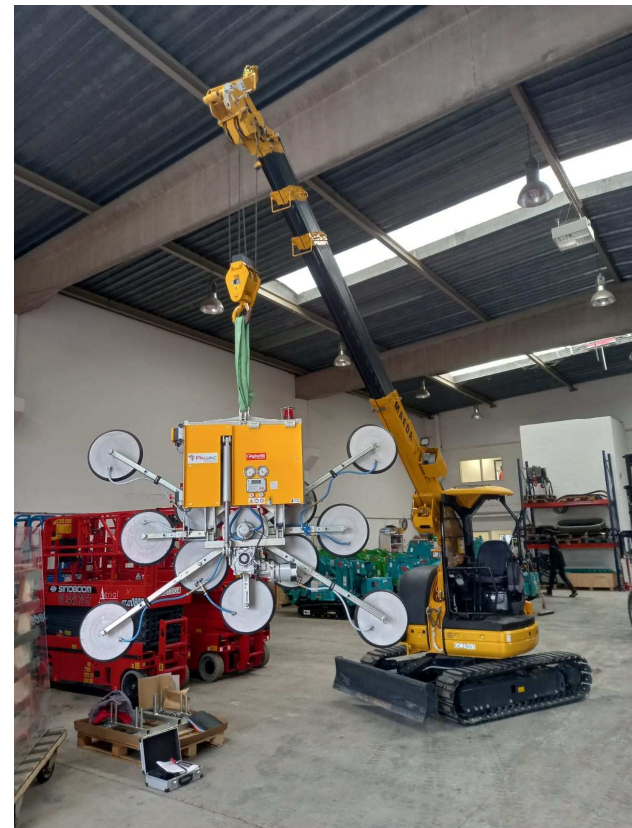
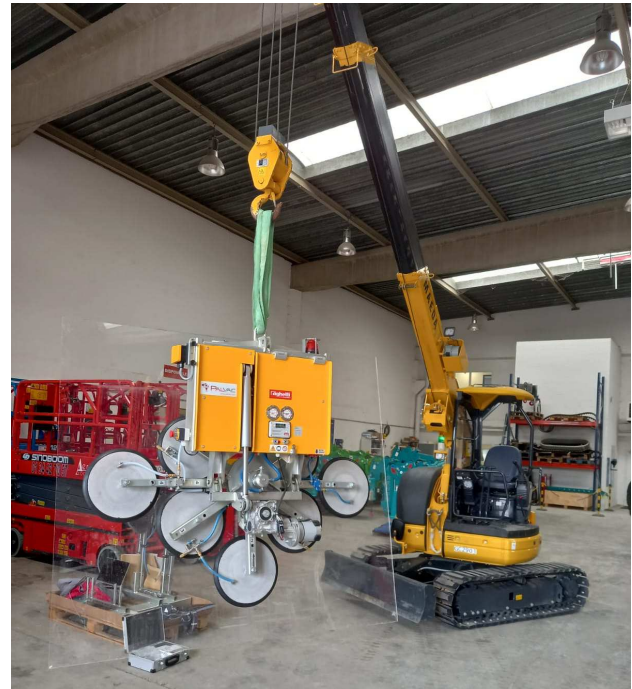


Rack de rangement
et de transport

**CARACTERISTIQUES
TECHNIQUES**

PALONNIER ROBOTISE GLE 4 + 8 D4

Application	Panneaux de verre
Capacité de charge	600 kg / 900 kg / 1500 kg
Ventouses	Nr. 12 ventouses rondes, diamètre 390mm Ventouse avec lèvres et anneau de sécurité 4 ventouses sur la structure, 8 ventouses sur les bras amovibles
Extensions	Bras amovibles sur palonnier 8 4 ventouses 1020 x 800 mm 6 ventouses 1750 x 800 mm 8 ventouses 1750 x 1350 mm 12 ventouses 2250 x 1600 mm
Manutention du vitrage	Rotation continue électrique de 360° Basculement oléodynamique de 90°
Alimentation	Pompe à vide à courant continu alimentée par des batteries intégrées Batteries rechargeables de grande capacité Indicateur de l'état de la batterie Économiseur pour réduire la consommation d'énergie
Système de vide	2 circuits de vide indépendants Réserve de vide et clapet anti-retour
Poids	600/187 kg 900/200 kg 1500/242 kg
Epaisseur de structure	304 mm
Contrôle	Radiocommande sans fil Relâchement du vitrage avec commande à doubles actions
Caractéristiques Techniques	Alarme sonore et visuelle Manomètre pour chaque circuit de vide Chargeur 240 volts Filtre circuit de vide



DIMENSIONS

